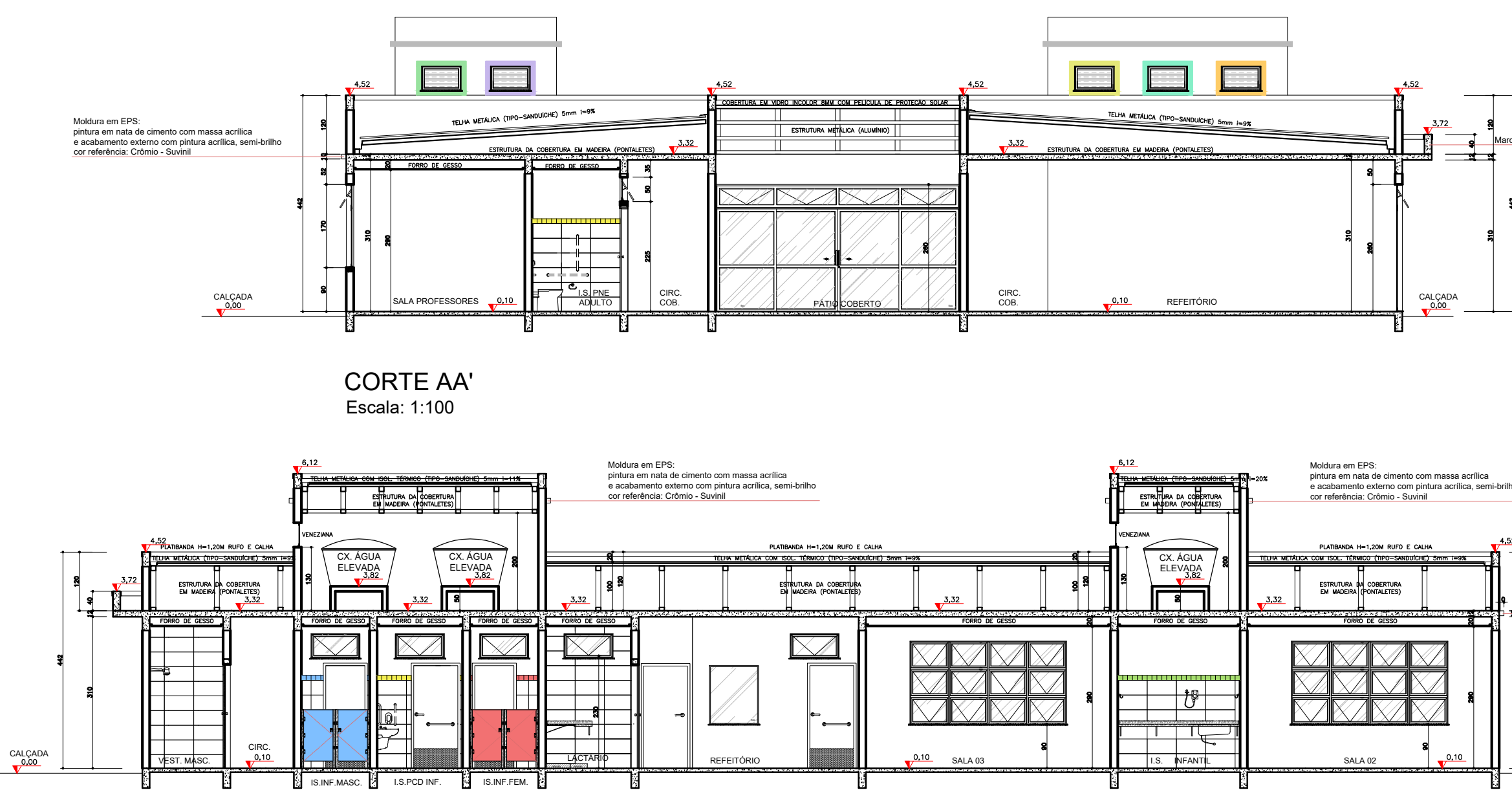


PLANTA TÉRREO

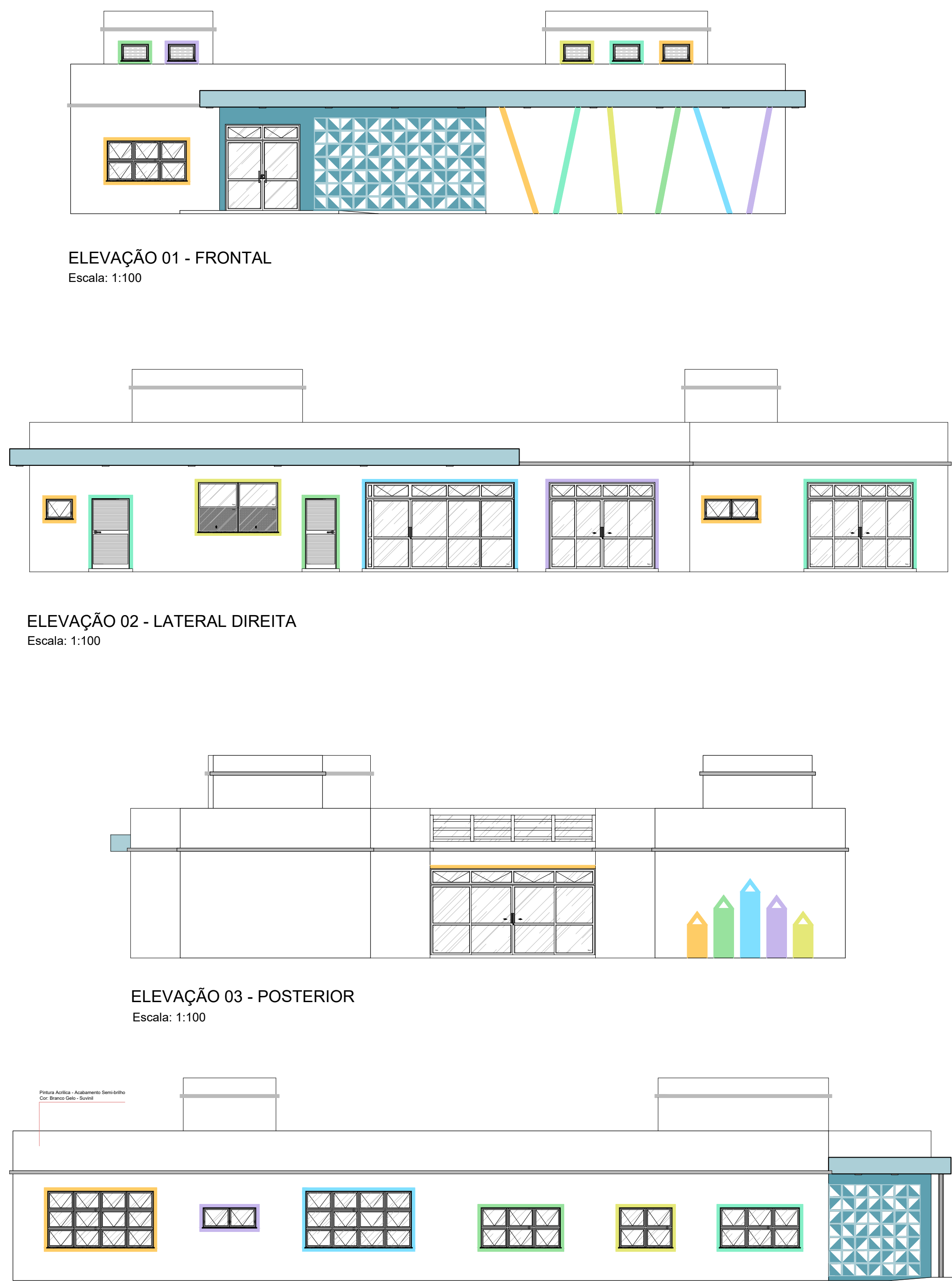
Área: 456,86 m²

Escala: 1:50



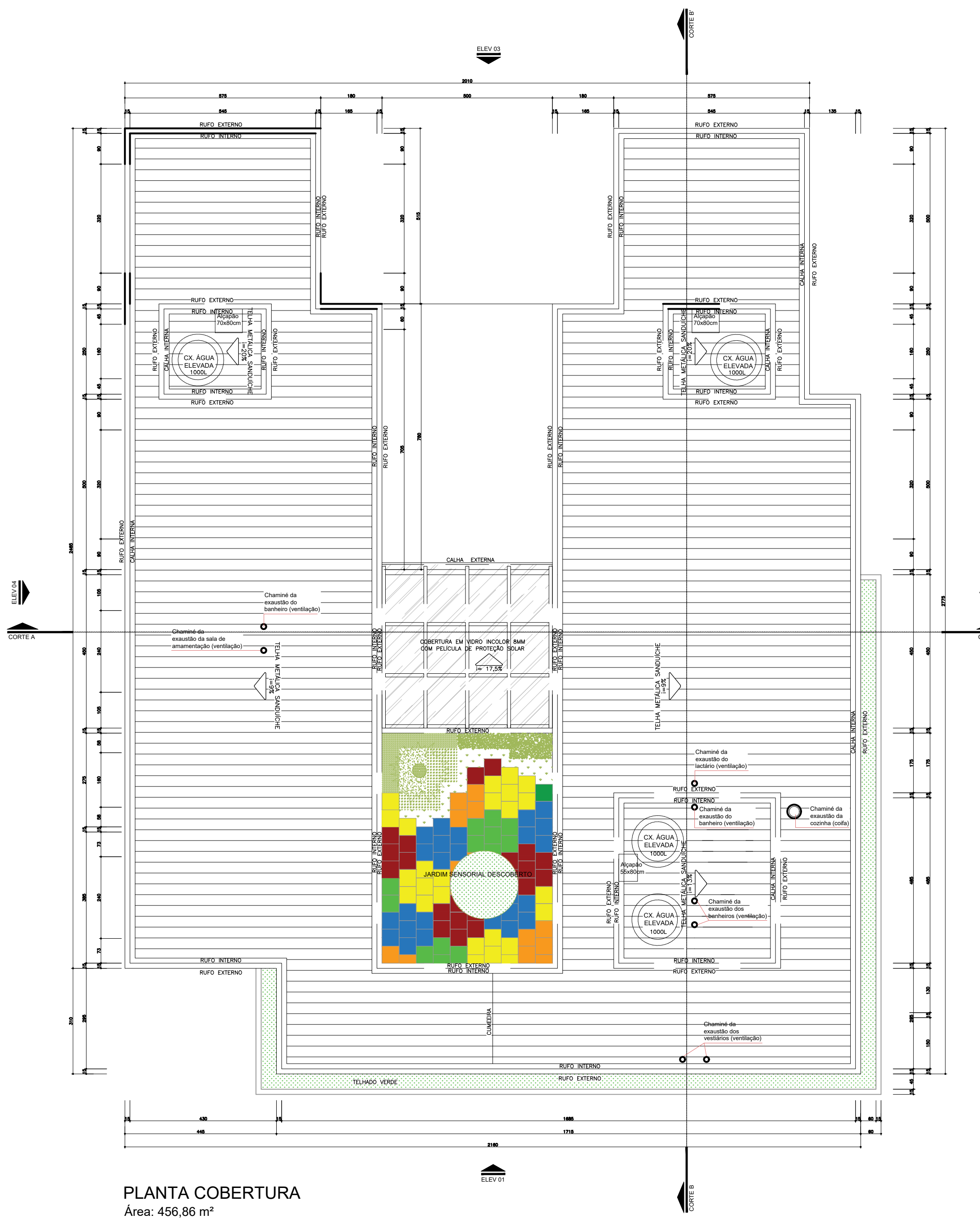
CORTE BB'

Escala: 1:100



ELEVÇÃO 04 - LATERAL ESQUERDA

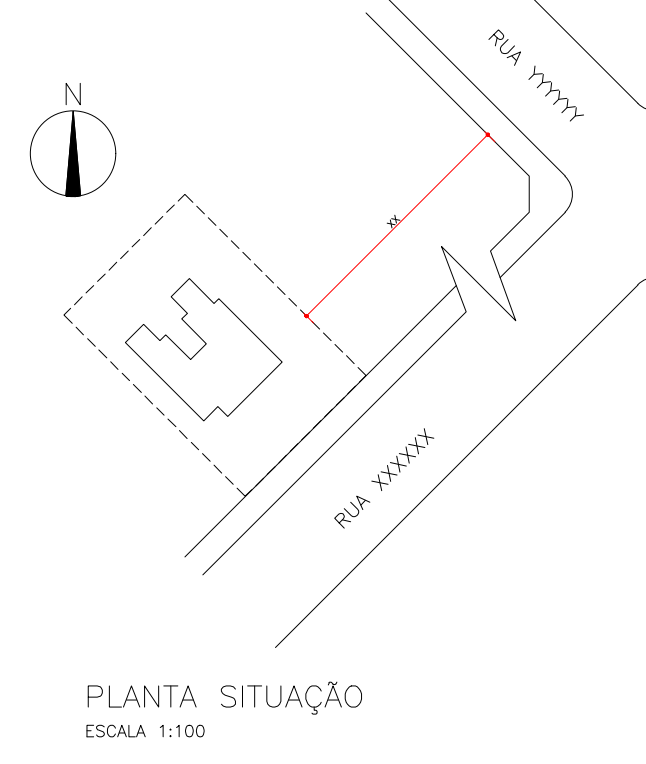
Escala: 1:100



PLANTA COBERTURA

Área: 456,86 m²

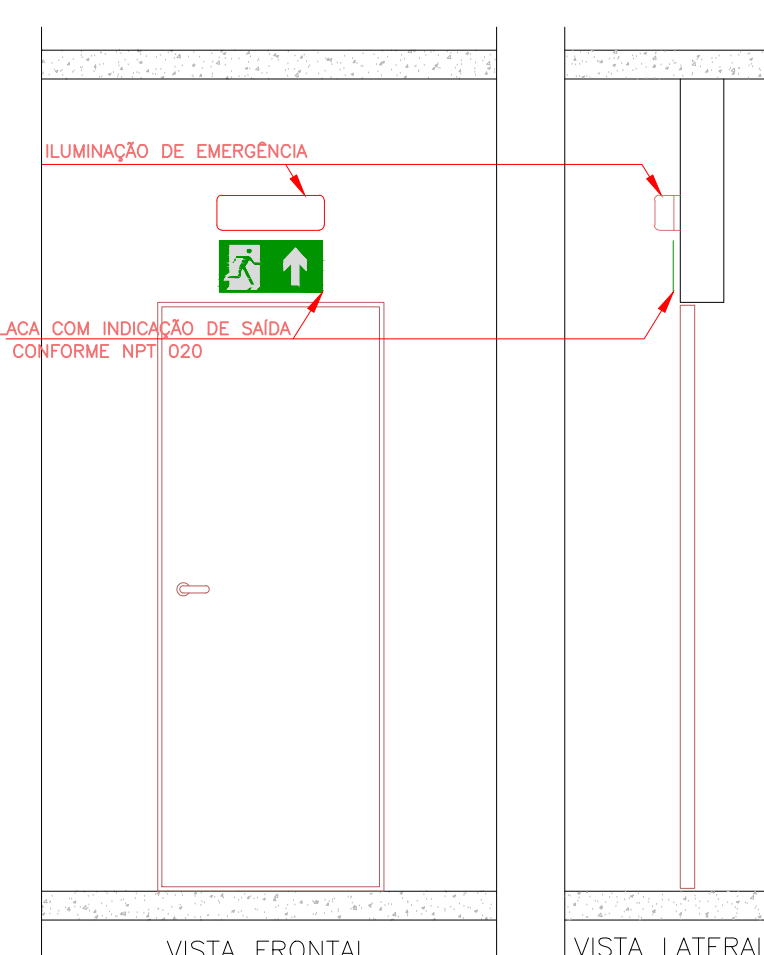
Escala: 1:50



PLANTA SITUAÇÃO
Escala: 1:100

QUANTITATIVO	
EXTINTOR CARGA DE PÓ ABC = 2-A : 20-B-C	5
PONTO DE ILUMINAÇÃO DE EMERGÊNCIA	12
PLACA DE SINALIZAÇÃO S2	2
PLACA DE SINALIZAÇÃO S14	2
PLACA DE SINALIZAÇÃO E5	5

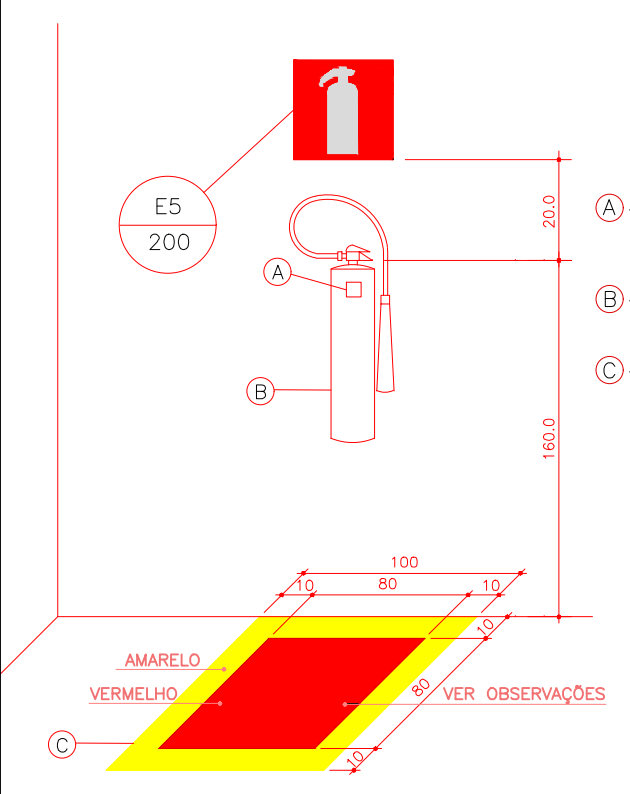
PLANO DE SEGURANÇA CONTRA INCÊNDIO E PÂNICO	
IDENTIFICAÇÃO DA EDIFICAÇÃO E/OU ÁREA DE RISCO	
PAVIMENTO OU SETOR	OCUPAÇÃO
TERREIRO	E-S; PIV-Es066
ÁREA (m²)	300 01 3,10 3,10
ÁREA TOTAL (m²)	456,86
MEDIDAS DE SEGURANÇA CONTRA INCÊNDIO	
ACESSO DE VÁTIAS DO CORPO DE BOMBEIROS	ILUMINAÇÃO DE EMERGÊNCIA
SEPARAÇÃO ENTRE EDIFICAÇÕES	ALARME DE INCÊNDIO
SEGURANÇA ESTRUTURAL NAS EDIFICAÇÕES	SINALIZAÇÃO DE EMERGÊNCIA
COMPARTIMENTAÇÃO VERTICAL	EXTINTORES DE INCÊNDIO
CONTROLE DE MATERIAL DE ACABAMENTO	HIDRANTES
SADA DE EMERGÊNCIA	CHUVEIROS AUTOMÁTICOS
BRIGADA DE INCÊNDIO	RESPIRADOR
CONTROLE DE FUMAÇA	ESPLUMA
PLANO DE EMERGÊNCIA	SISTEMA FIXO DE GASES LÂMPAS



OBS: TODOS OS DETALHES DEVERÃO SEGUIR O PADRÃO DO CORPO DE BOMBEIROS.

SIMBOLOGIA PARA SINALIZAÇÃO DE EMERGÊNCIA					
CÓDIGO	DIMENSÃO	DISTÂNCIA MÁXIMA	SÍMBOLO	SIGNIFICADO	APLICAÇÃO
S2	240 x 120	8m		SAÍDA DE EMERGÊNCIA	INDICAÇÃO DO SENTIDO (ESQUERDA OU DIREITA) DE SAÍDA DE EMERGÊNCIA. DIMENSÕES MÍNIMAS: L=2H
S14	240 x 120	8m		SAÍDA DE EMERGÊNCIA	INDICAÇÃO DA SAÍDA DE EMERGÊNCIA, COM OU SEM COMPLEMENTAÇÃO DO PICTOGRAMA FOTOLUMINESCENTE (IMAGEM).

SIMBOLOGIA PARA SINALIZAÇÃO DE EMERGÊNCIA					
CÓDIGO	DIMENSÃO	DISTÂNCIA MÁXIMA	SÍMBOLO	SIGNIFICADO	APLICAÇÃO
E5	30 x 30	13m		EXTINTOR DE INCÊNDIO	INDICAÇÃO DE LOCALIZAÇÃO DOS EXTINTORES DE INCÊNDIO



DETALHE INSTALAÇÃO DOS EXTINTORES SEM ESCALA

LEGENDA

- EXTINTOR CARGA DE PÓ ABC = 2-A : 20-B-C
- PONTO DE ILUMINAÇÃO DE EMERGÊNCIA
- DIREÇÃO DO FLUXO DA ROTA DE FUGA
- SAÍDA FINAL DA ROTA DE FUGA
- PARA RAIOS

NOTAS

- PREVER PROTEÇÃO CONTRA INTEMPÉRIES NOS EXTINTORES EXTERNO.
- O SISTEMA DE ILUMINAÇÃO DE EMERGÊNCIA SERÁ ATRAVÉS DE BLOCOS AUTÔNOMOS COM BATERIA INTERNA E TER AUTONOMIA DE NO MÍNIMO 60 MINUTOS.
- O PARA RAIOS DEVERÁ SER EXECUTADO CONFORME NBR 5419/93.

QUADRO DE RESUMO DAS MEDIDAS DE SEGURANÇA CONTRA INCÊNDIO	
SAÍDAS DE EMERGÊNCIA	OBEDECERÁ A NPT 011
ILUMINAÇÃO DE EMERGÊNCIA	OBEDECERÁ A NPT 018
SINALIZAÇÃO DE EMERGÊNCIA	SINALIZAÇÃO POR PLACAS FOTOLUMINESCENTES. O SISTEMA DE SINALIZAÇÃO DE EMERGÊNCIA ATENDE A NPT 020
EXTINTORES	EXTINTOR CARGA DE PÓ ABC = 2-A : 20-B-C CONFORME NPT 021

GOVERNO DO ESTADO DO PARANÁ	
SECRETARIA DO DESENVOLVIMENTO SOCIAL E FAMÍLIA	
PROGRAMA INFÂNCIA FELIZ	
NÚCLEO TÉCNICO DE ARQUITETURA	
PROPRIETÁRIO	MUNICÍPIO
SECRETARIA DO DESENVOLVIMENTO SOCIAL E FAMÍLIA	ESTADO DO PARANÁ
OBJETO	ÁREA EDIFICADA
PROJETO PADRÃO ORÇAMENTO	456,86m²
LOCAL	TIPO
RUA XXXXXXXX, 000, BAIRRO	CONSTRUÇÃO
AUTORES DO PROJETO PADRÃO REGISTRO PROF.	PREVENÇÃO CONTRA INCÊNDIO
ARG. ADRIANA GARCIA CAU 443.929-0	DESENHO
ARG. ISABELA MARQUES DE SOUZA CAU 430.895-2	LAJENDA
PREFEITURA EMPRESA XXXXXXXXXXXX	DATA
CAU 430.895-2	ESCALA DO DESENHO
LOGO PREFEITURA	INDICAÇÃO
ARG. ENG. XXXXXXXX CAUGREIA 00000	INDICAÇÃO
Arg. Eng. Cezila, 34 anos, 1980, 1980/1980	

INC 01 01